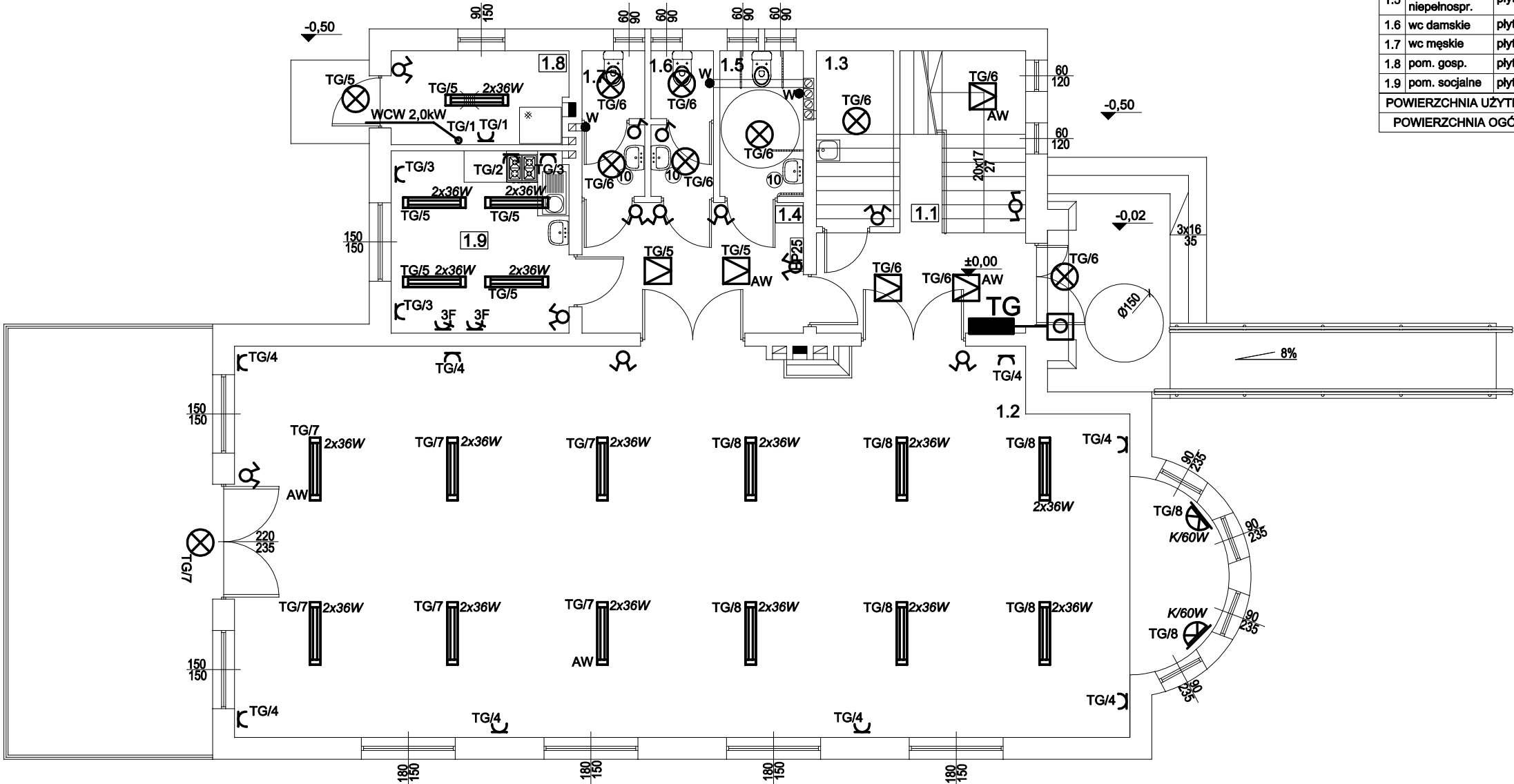


ZESTAWIENIE POMIESZCZEŃ PROJEKTOWANYCH - PARTER			
1.1	komunikacja	plytki cer.	16,11 m²
1.2	sala spotkań	plytki cer.	131,43 m²
1.3	pom. gosp.	plytki cer.	4,99 m²
1.4	komunikacja	plytki cer.	10,60 m²
1.5	wc dla os. niepełnospr.	plytki cer.	4,46 m²
1.6	wc damskie	plytki cer.	3,31 m²
1.7	wc męskie	plytki cer.	3,31 m²
1.8	pom. gosp.	plytki cer.	6,02 m²
1.9	pom. socjalne	plytki cer.	11,87 m²
POWIERZCHNIA UŻYTKOWA:			154,38 m²
POWIERZCHNIA OGÓŁEM:			192,10 m²



LEGENDA INSTALACJI ELEKTRYCZNEJ:

- 2x36W

AW

- oprawa świetłówkowa 2x36W firmy ES-System zmodułem awaryjnym 2h
- 2x36W

- oprawa świetłówkowa 2x36W firmy ES-System
- oprawa świetłówkowa 4x18W firmy ES-System
- oprawa typu plafon IP44 o mocy 100W
- TG/5

- gniazdo wtykowe 230V z tablicy TG obwód nr 5
- 3F

- gniazdo wtykowe siłowe 400V z tablicy TG
- łącznik świecznikowy
- łącznik jednobiegunowy
- łącznik schodowy
- wyłącznik p.pożarowy
- W

- wentylator

układ sieciowy TN-C-S
obwód gniazd wtykowych przewody YDYp 3x2,5mm2
obwód gniazd wtykowych siłowych przewody YDYp 5x2,5mm2
obwód oświetleniowy przewody YDYp 3,4x1,5mm2

obiekt	BUDOWA BUDYNKU DOMU LUDOWEGO				
adres budowy	JAWOR KOLONIA, DZ. NR 233, GM. MNISZKÓW				
funkcja	specjalność	imię i nazwisko	podpis	data	nr uprawnień
projektant	inst. w zakr. sieci inst. i urz. elektr. I.el-en. b/o	mgr inż. TOMASZ SYNOWIEC		12.2009r.	LOD/0339/POOE/05
sprawdził	inst. w zakr. sieci inst. i urz. elektr. I.el-en. b/o	inż. MAREK SZCZEPANIK			KI-564/94
przedmiot rynunku	INSTALACJA ELEKTRYCZNA RZUT PARTERU			NR RYS: E-2	SKALA: - NR STR: